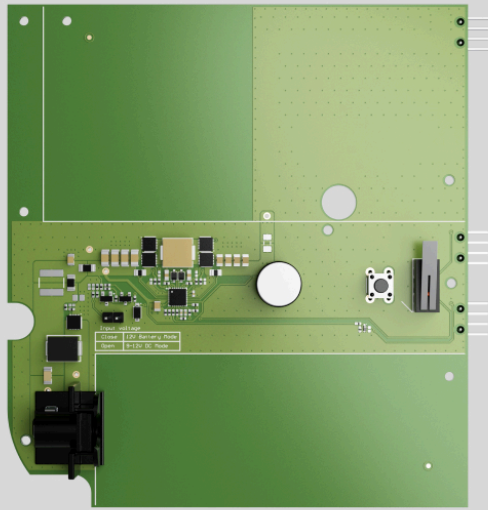


# 12V PSU for NVR Benutzerhandbuch

Aktualisiert February 7, 2025

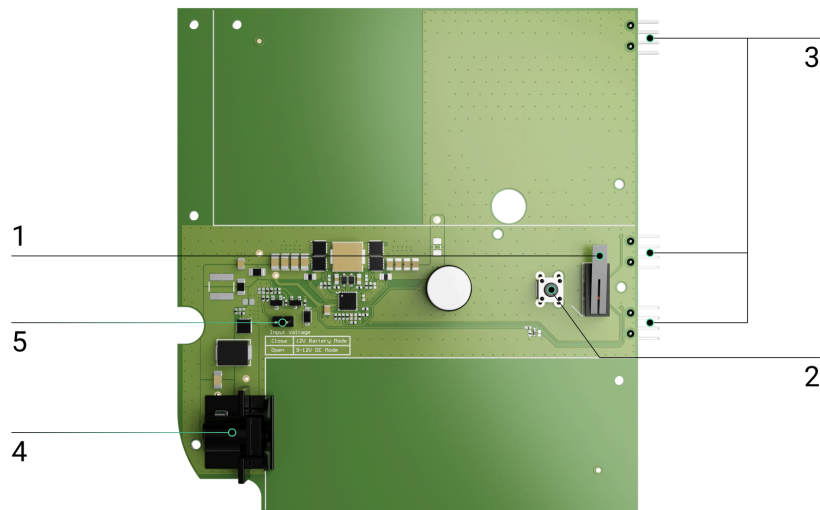


**12V PSU for NVR** ist eine alternative Stromversorgungsplatine, die verwendet wird, um einen [Ajax NVR](#) Netzwerkvideorekorder an eine 8–16 V<sub>DC</sub> Stromversorgung anzuschließen. 12V PSU for NVR ist eine elektronische Platine, die in das Gehäuse des Netzwerkvideorekorders eingebaut wird und die standardmäßige 110/230 V<sub>AC</sub> Stromversorgungsplatine ersetzt.

[12V PSU for NVR kaufen](#)

[NVR Videorekorder kaufen](#)

## Funktionselemente



1. Sabotagekontakt. Dieser wird ausgelöst, wenn der Gehäusedeckel des NVR entfernt wird.
2. Reset-Taste.
3. Steckverbinder zum Anschluss der 12V PSU for NVR an die Platine des Videorekorders.
4. Anschluss für Terminaladapter.
5. Jumper. Installieren oder entfernen Sie diesen, je nach Betriebsmodus.

## Installation der Stromversorgungsplatine

## Sicherheitsbestimmungen



12V PSU for NVR sollte nur von qualifiziertem Fachpersonal installiert werden.

Beachten Sie bei der Installation und dem Betrieb von 12V PSU for NVR die allgemeinen Sicherheitsregeln für den Umgang mit elektrischen Geräten sowie die Anforderungen der geltenden Sicherheitsvorschriften. Stellen Sie vor der Installation der Stromversorgungsplatine sicher, dass der

Videorekorder vom Netz getrennt ist. Achten Sie während der Installation darauf, dass keine Feuchtigkeit in die Platinen des Videorekorders und der Netzteile eindringt.

## 12V PSU for NVR installieren

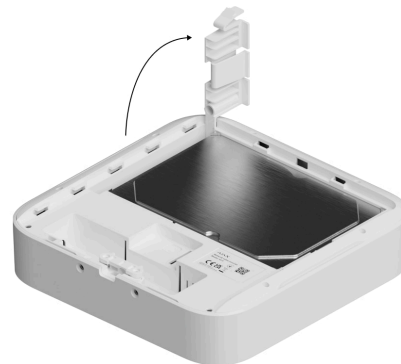
1. Entfernen Sie die SmartBracket-Montageplatte vom Videorekorder, indem Sie die Rückseite nach unten ziehen.
2. Schalten Sie die Stromversorgung des Videorekorders aus.



Wenn Sie die Festplatte austauschen, warten Sie 10 Sekunden, nachdem Sie das Gerät von der Stromquelle getrennt haben. Die Festplatte enthält schnell rotierende Scheiben. Plötzliche Bewegungen oder Stöße können den Mechanismus außer Kraft setzen, was zu Schäden am Laufwerk und zum Datenverlust führen kann.

Bewegen oder drehen Sie den NVR nicht, während sich die Festplatte dreht.

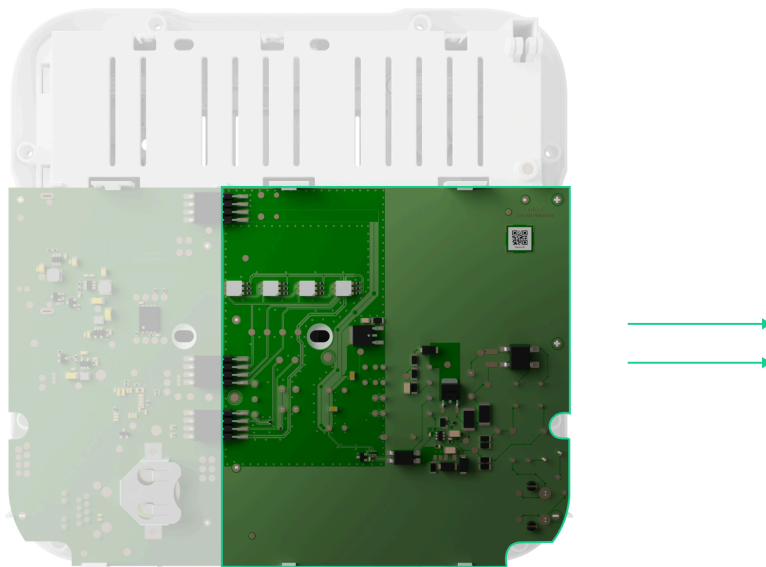
3. Trennen Sie die Netz- und Ethernetkabel.
4. Lösen Sie die Schraube, mit der die Festplatte im NVR-Gehäuse befestigt ist. Heben Sie die Festplattenverriegelung durch Drücken des Knopfes an.



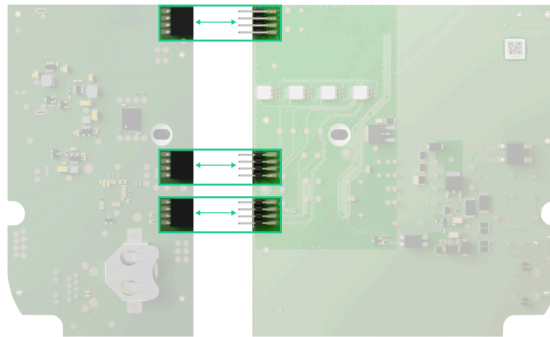
5. Entfernen Sie die Festplatte aus dem NVR-Gehäuse.
6. Lösen Sie alle Befestigungsschrauben des hinteren Deckels und nehmen Sie ihn ab.



7. Schieben Sie die Verriegelungen und ziehen Sie die beiden Platinen vorsichtig heraus, ohne sie zu trennen. Die Platinen sind mit Steckverbindern verbunden. Beschädigen Sie diese nicht.



8. Ziehen Sie die Stromversorgungsplatine (die größere Platine) von der Hauptplatine ab.



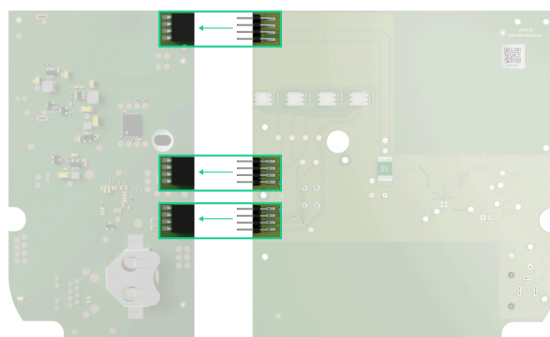
9. Installieren oder entfernen Sie den Jumper, je nach Betriebsmodus.



12V PSU for NVR bietet zwei Betriebsmodi:

- **8 –16 V<sub>DC</sub>** – der Jumper **sollte nicht** installiert werden. In diesem Modus arbeitet ein Ajax Videorekorder im Spannungsbereich von 8–16 V<sub>DC</sub>.
- **12,1 –16 V<sub>DC</sub>** – der Jumper **muss** installiert sein. In diesem Modus arbeitet ein Ajax Videorekorder mit einer Spannung von über 12 V<sub>DC</sub>. Um eine vollständige Entladung der Energiequelle zu vermeiden, schaltet sich der NVR ab, wenn die Spannung unter 10,35 V<sub>DC</sub> fällt.

10. Verbinden Sie die 12V PSU for NVR mit der Hauptplatine, indem Sie die drei vierpoligen Stecker zwischen ihnen anschließen.



Achten Sie bitte darauf, dass die Platinenkontakte in die untere Reihe des Steckverbinders (der Platine am nächsten) gesteckt werden. Bei korrektem Anschluss befinden sich die Platinen in einer Ebene.

**11.** Bauen Sie das Gerätegehäuse in umgekehrter Reihenfolge wieder zusammen und ziehen Sie die Schrauben fest.

**12.** Setzen Sie die Festplatte in das NVR-Gehäuse ein.



**13.** Schließen Sie die Festplattenverriegelung.

**14.** Befestigen Sie die Festplatte mit der mitgelieferten Schraube im NVR-Gehäuse.



**15.** Schließen Sie die Netz- und Ethernetkabel an den Videorekorder an.

**16.** Schalten Sie den Videorekorder ein.



Schließen Sie das Netzkabel niemals an eine Spannung an, die höher ist als die zulässige Eingangsspannung von 12V PSU for NVR.

**17.** Schalten Sie das Gerät ein.

**18.** Installieren Sie den Videorekorder am SmartBracket.

Überprüfen Sie den Status der Stromversorgung in der Ajax App. Wenn kein Strom vorhanden ist und Sie einen Terminaladapter verwenden, überprüfen Sie die Polarität der angeschlossenen Drähte. Wenn auch nach dem erneuten Anschließen kein Strom vorhanden ist, wenden Sie sich bitte an den Support von Ajax.

## Wartung

Das Gerät ist wartungsfrei.

## Technische Daten

Alle technischen Daten von 12V PSU for NVR

Einhaltung von Normen

Kompatibilität von Ajax Geräten

## Garantie

Die Garantie für die Produkte von Limited Liability Company „Ajax Systems Manufacturing“ gilt für zwei Jahre ab Kaufdatum.

Wenn das Gerät nicht ordnungsgemäß funktioniert, wenden Sie sich bitte zunächst an den technischen Support von Ajax. In den meisten Fällen können technische Probleme aus der Ferne gelöst werden.

Garantieverpflichtungen

Benutzervereinbarung

**Technischen Support kontaktieren:**

- email
- Telegram

Hergestellt von „AS Manufacturing“ LLC

Abonnieren Sie unseren Newsletter über Sicherheit im Alltag. Ganz ohne Spam

Email

Newsletter