

ExternalAntenna Benutzerhandbuch

Aktualisiert November 21, 2024



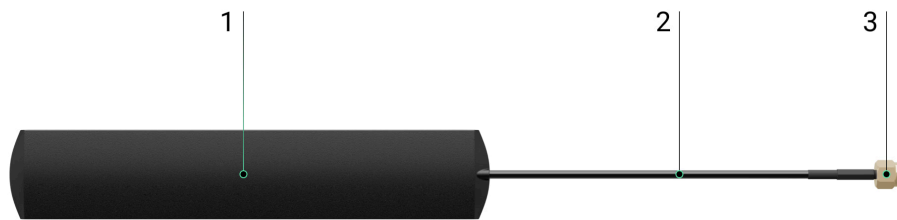
ExternalAntenna ist eine Antenne für LTE- oder Funkkommunikation.

ExternalAntenna ist ein Zubehörteil und kann nicht über Ajax Apps hinzugefügt oder gesteuert werden.

[ExternalAntenna kaufen](#)

[Hub BP Jeweller kaufen](#)

Funktionselemente



1. Antenne.
2. Koaxialkabel.
3. SMA-Stecker.

Kompatible Hub-Zentralen

Für den Betrieb der Antenne ist eine kompatible Ajax Hub-Zentrale erforderlich.

Das Gerät ist kompatibel mit:

- Hub BP Jeweller



ExternalAntenna ist separat erhältlich.

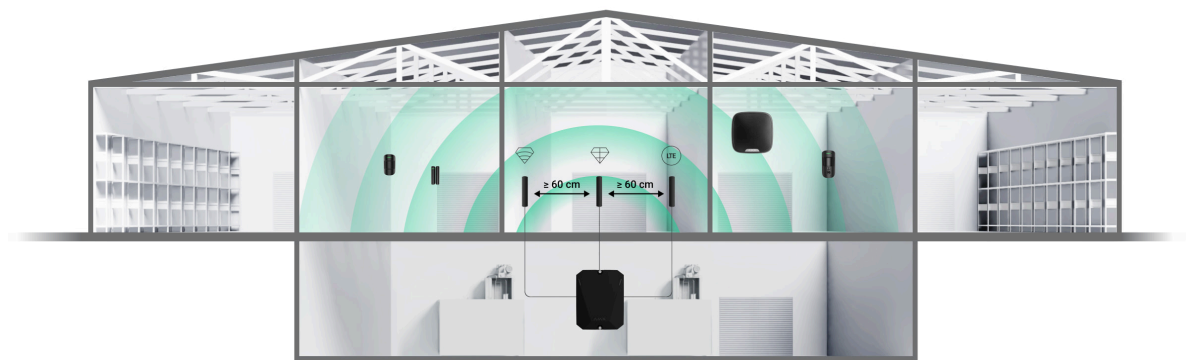
Funktionsweise

Die **ExternalAntenna** verbessert die Kommunikation zwischen der Hub-Zentrale und den angeschlossenen Geräten oder Mobilfunknetzen. Dies ist nützlich, wenn die Hub-Zentrale in einem Tresorraum, einem Stahlbetonraum oder an einem anderen Ort installiert ist, an dem das Signal Hindernisse überwinden muss. Die Antenne kann an die gewünschten Jeweller-, Wings- oder Mobilfunkanschlüsse angeschlossen werden.

Auswahl des Installationsortes

Bei der Wahl des Installationsortes für eine Antenne sind die Parameter zu berücksichtigen, die ihren Betrieb beeinflussen:

- Die Signalstärke des gewählten Kommunikationskanals (Jeweller, Wings oder Mofilfunk).
- Der Abstand zwischen der Antenne und der Hub-Zentrale. Wenn zwei oder mehr Antennen verwendet werden, sollte der Abstand zwischen ihnen mindestens 60 cm betragen.
- Hindernisse, die das Funksignal beeinträchtigen: Wände, Zwischendecken und große Gegenstände im Raum.



Berücksichtigen Sie die Platzierungsempfehlungen bei der Planung eines Ajax Systems. Das Sicherheitssystem sollte von Fachleuten geplant und installiert werden. Eine Liste der empfohlenen Ajax Partner finden [Sie hier](#).

Wo die Antenne nicht installiert werden kann

1. In Bereichen, in denen Temperatur und Luftfeuchtigkeit außerhalb der zulässigen Grenzen liegen. Dadurch kann die Antenne beschädigt werden.

2. An einem Ort mit schwacher Signalstärke. Dies kann zum Verlust der Verbindung führen.
3. In der Nähe von Metallgegenständen und Spiegeln. Gegenstände aus leitfähigem Material können das Antennensignal abschirmen.

Vorbereitung der Installation

Stellen Sie vor der Installation der externen Antenne sicher, dass die folgenden Punkte erfüllt sind:

- Die Hub-Zentrale ist mit der **ExternalAntenna** kompatibel.
- Die Hub-Zentrale hat eine stabile Signalstärke von 2–3 Balken mit einem Mobilfunknetz am Installationsort.
- Es besteht eine stabile Signalstärke von 2–3 Balken mit allen hinzugefügten Geräten am Installationsort.
- Die Kabellänge zwischen der Hub-Zentrale und dem Installationsort ist ausreichend.

Kabelorganisation

Informieren Sie sich vor Beginn der Kabelverlegung über die in Ihrer Region geltenden Elektro- und Brandschutzvorschriften. Halten Sie sich strikt an diese Normen und Vorschriften. Tipps zur Kabelorganisation finden Sie in diesem [Artikel](#).

Kabelverlegung

Es wird empfohlen, vor der Installation den Abschnitt [Auswahl des Installationsortes](#) sorgfältig zu lesen. Vermeiden Sie jede Abweichung vom geplanten Projekt des Systems. Die Nichtbeachtung der grundlegenden Installationsregeln und der Empfehlungen in diesem Handbuch kann zu Fehlfunktionen des Geräts führen.

[Mehr erfahren](#)

Installation

Vergewissern Sie sich vor der Installation, dass Sie den optimalen Standort gewählt haben und dass dieser den Anforderungen dieser Anleitung entspricht.



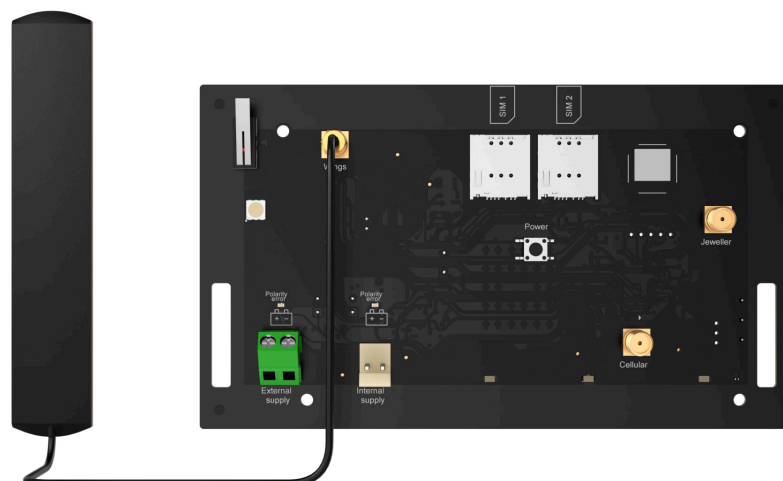
Das Gerät darf nur von einer Elektrofachkraft installiert werden.

ExternalAntenna installieren



Bevor Sie die Antenne installieren, lesen Sie bitte die Bedienungsanleitung der entsprechenden Hub-Zentrale. Stellen Sie sicher, dass die Hub-Zentrale spannungsfrei ist, bevor Sie mit der Installation beginnen.


1. Entfernen Sie die Frontplatte der Hub-Zentrale.
2. Identifizieren Sie die Anschlüsse Jeweller, Wings oder Cellular auf der Platine.
3. Entfernen Sie die Isolierkappe vom entsprechenden Anschluss.
4. Verbinden Sie den SMA-Stecker der Antenne mit der SMA-Buchse auf der Platine.

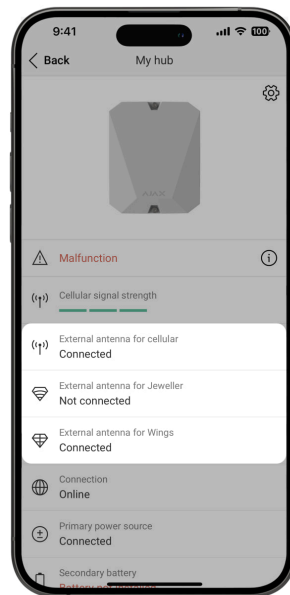


5. Schalten Sie die Hub-Zentrale ein.
6. Schließen Sie das Gehäuse der Hub-Zentrale.
7. Entfernen Sie die Schutzfolie vom vormontierten doppelseitigen Klebestreifen.
8. Installieren Sie die Antenne am gewählten Montageort.
9. Überprüfen Sie den Verbindungsstatus in der App.

Zustände

Zustände der Hub-Zentrale geben Auskunft über den Zustand der Antennenverbindung. Diese Zustände sind in [Ajax Apps](#) zu finden:

1. Öffnen Sie die Registerkarte **Geräte** .
2. Wählen Sie die Hub-Zentrale aus der Liste aus.



Falls die ExternalAntenna ausfällt, benachrichtigt das System den Benutzer und die NSL.

Wartung

Die ExternalAntenna ist wartungsfrei.

Technischspezifische Angaben

Alle technischen Daten

Einhaltung von Normen

Garantie

Die Garantie für die Produkte von Limited Liability Company „Ajax Systems Manufacturing“ gilt für 2 Jahre ab Kaufdatum.

Wenn das Gerät nicht ordnungsgemäß funktioniert, wenden Sie sich bitte zunächst an den technischen Support von Ajax. In den meisten Fällen können technische Probleme aus der Ferne gelöst werden.

Garantieverpflichtungen

Benutzervereinbarung

Technischen Support kontaktieren:

- e-mail
- Telegram

Abonnieren Sie unseren Newsletter über Sicherheit im Alltag. Ganz ohne Spam

Email

Newsletter