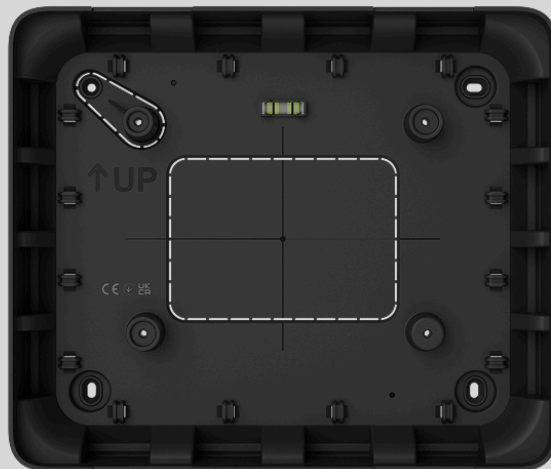


GlandBox Benutzerhandbuch

Aktualisiert August 4, 2025

Revision 1



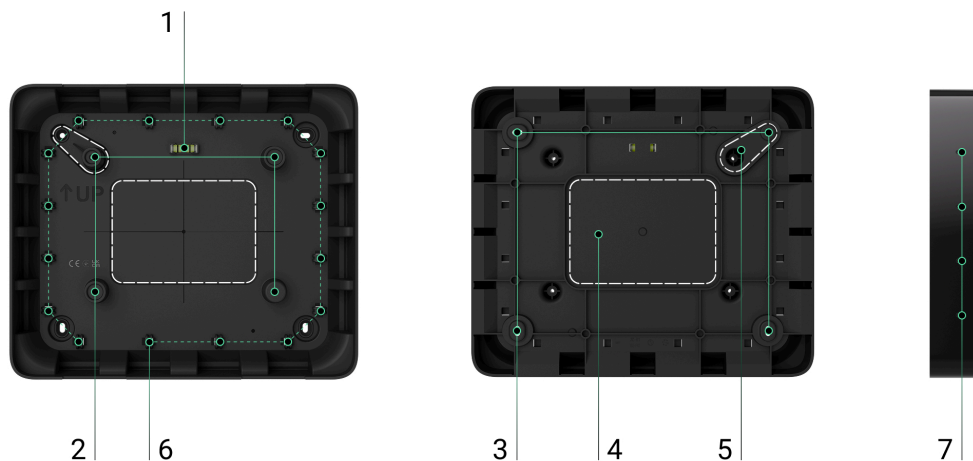
GlandBox ist eine Gehäuseerweiterung für **EN54 Fire Hub Jeweller** — eine kabellose Kontroll- und Anzeigeeinrichtung (CIE) für ein Brandwarnsystem, das Einbruchschutzgeräte unterstützt. GlandBox wird für die Installation der CIE verwendet, wenn die Kabel nicht durch die Wand, sondern seitlich verlegt werden müssen.

Das komplette Set enthält alle notwendigen Befestigungselemente mit Ausnahme von Kabelverschraubungen. GlandBox ist ausschließlich für den Einsatz im Innenbereich geeignet.

[GlandBox kaufen](#)

[EN54 Fire Hub Jeweller kaufen](#)

Funktionselemente



1. Wasserwaage zur Überprüfung des Neigungswinkels bei der Montage.
2. Löcher zur Befestigung der SmartBracket-Montageplatte des EN54 Fire Hub Jeweller.
3. Löcher zur Befestigung von GlandBox an der Oberfläche.
4. Perforierter Teil für die Durchführung von Kabeln durch die Wand.
5. Perforierter Teil zum Auslösen des Sabotagekontakts bei einem Versuch, GlandBox von der Oberfläche zu lösen. Nicht abbrechen.
6. Befestigungselemente zur Fixierung der Kabel mit Kabelbindern.
7. Vertiefungen für das einfache Bohren von Löchern für Kabelverschraubungen. Jede Seite des Zubehörs verfügt über vier Vertiefungen.

Kompatible Geräte

GlandBox ist ausschließlich für EN54 Fire Hub Jeweller konzipiert. Die Gerätekompatibilität kann zusätzlich über den [Link](#) bestätigt werden.



GlandBox wird separat von EN54 Fire Hub Jeweller verkauft.

Hauptmerkmale

GlandBox ist ein Verdrahtungszubehör aus Kunststoff für die Verkabelung mit der Brennbarkeitsklasse UL 94 V-0, das für die Installation mit **EN54 Fire Hub Jeweller** entwickelt wurde. Er wird verwendet, wenn die Kabel der Brandwarnanlage nicht durch die Wand, sondern von außen zur CIE geführt werden.

Das Zubehör verfügt über 16 Punkte für Kabelverschraubungen, jeweils 4 auf jeder Seite. Dies ermöglicht eine bequeme Kabelführung, unabhängig vom System-Layout.

GlandBox ist mit einer Wasserwaage, einer UP-Taste und Mittelpunktmarkierungen für die CIE ausgestattet. Mit diesen Hilfsmitteln wird die Installation einfacher und präziser.

Auswahl des Installationsortes

Die GlandBox-Installationsstelle muss den Montageempfehlungen für EN54 Fire Hub Jeweller entsprechen. Detaillierte Richtlinien können im CIE-Benutzerhandbuch nachgelesen werden.

Bitte berücksichtigen Sie diese Empfehlungen bei der Planung Ihres Ajax Systems. Das System muss von qualifizierten Fachleuten geplant und installiert werden. Eine Liste der empfohlenen Ajax Partner finden Sie über den Link.

Wo GlandBox nicht installiert werden kann

Installieren Sie GlandBox nicht in Umgebungen, in denen Temperatur- oder Feuchtigkeitswerte außerhalb der angegebenen Betriebsbereiche von

GlandBox und EN54 Fire Hub Jeweller liegen. Das kann das Verdrahtungszubehör und die CIE beschädigen.

Installation vorbereiten

Kabelorganisation

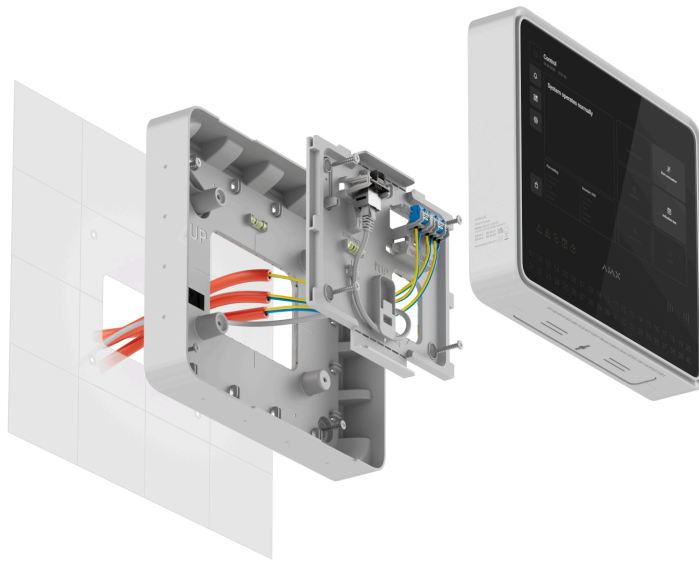
Informieren Sie sich vor Beginn der Kabelverlegung über die in Ihrer Region geltenden Elektro- und Brandschutzvorschriften. Halten Sie sich strikt an diese Normen und Vorschriften.

Kabelverlegung

Wir empfehlen, den Abschnitt Auswahl des Installationsortes sorgfältig zu lesen, bevor Sie mit der Installation beginnen. Vermeiden Sie jede Abweichung vom geplanten Projekt des Systems. Die Nichteinhaltung der grundlegenden Installationsregeln oder der in diesem Benutzerhandbuch gegebenen Empfehlungen kann zu einem fehlerhaften Betrieb oder zum Verlust der Verbindung mit der auf GlandBox montierten CIE führen.

[Mehr erfahren](#)

Installation

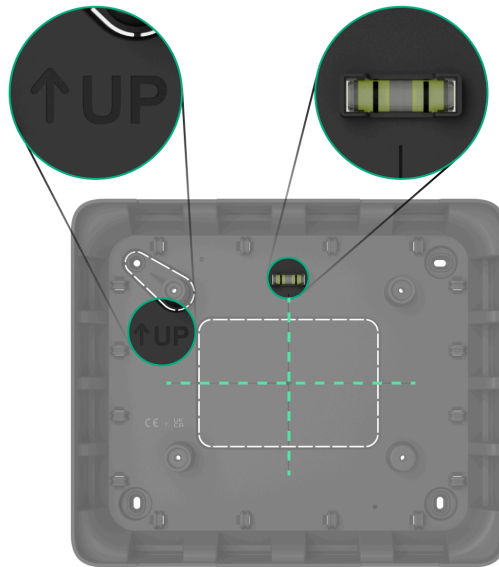


Vergewissern Sie sich vor der Installation, dass der ausgewählte Standort für GlandBox und die CIE alle in diesem Benutzerhandbuch beschriebenen Anforderungen erfüllt.

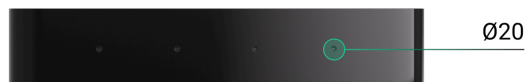
So installieren Sie GlandBox

1. Verwenden Sie die Wasserwaage, die **UP-Taste** und die CIE-Mittelmarkierungen, um die Bohrpunkte auf der Oberfläche zu bestimmen, an der Sie GlandBox installieren möchten.

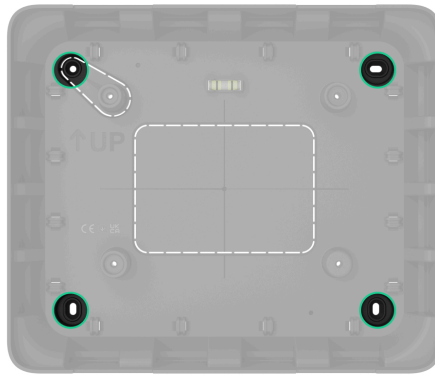
Die **UP-Taste** zeigt die Oberseite der CIE an, während der Schnittpunkt der beiden Linien die Mitte der CIE zeigt. Die Wasserwaage hilft, den richtigen Neigungswinkel bei der Installation sicherzustellen.



2. Bereiten Sie die Kabeleinführungen im Voraus vor: Bohren Sie dazu Löcher für Kabelverschraubungen an der Unterseite, der Oberseite oder den Seiten des Gehäuses oder brechen Sie den perforierten Teil auf der Rückseite von GlandBox heraus. Wir empfehlen die Verwendung einer Ø20 mm Lochsäge für Kunststoff.



3. Führen Sie Kabel durch die Rückseite von GlandBox, falls erforderlich.
4. Befestigen Sie GlandBox mit den mitgelieferten Schrauben an einer senkrechten Fläche am gewählten Installationsort. Verwenden Sie alle Befestigungspunkte. Einer von ihnen befindet sich im perforierten Teil über dem Sabotagekontakt. Dieser Punkt ist entscheidend, um sicherzustellen, dass der Sabotagekontakt des EN54 Fire Hub Jeweller im Falle eines Versuches, das Gerät zu entfernen, aktiviert wird.

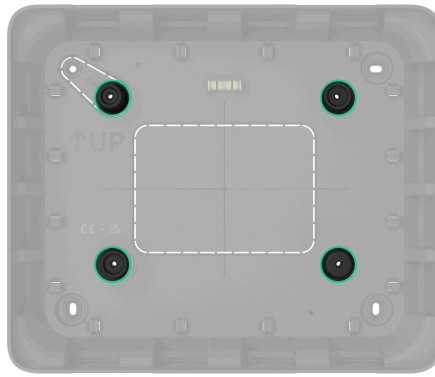


5. Demontieren Sie die erforderlichen Kabelverschraubungen. Führen Sie die vorbereiteten Kabel durch sie hindurch.
6. Montieren Sie die Kabelverschraubungen. Schrauben Sie sie in die vorgebohrten Löcher von GlandBox.

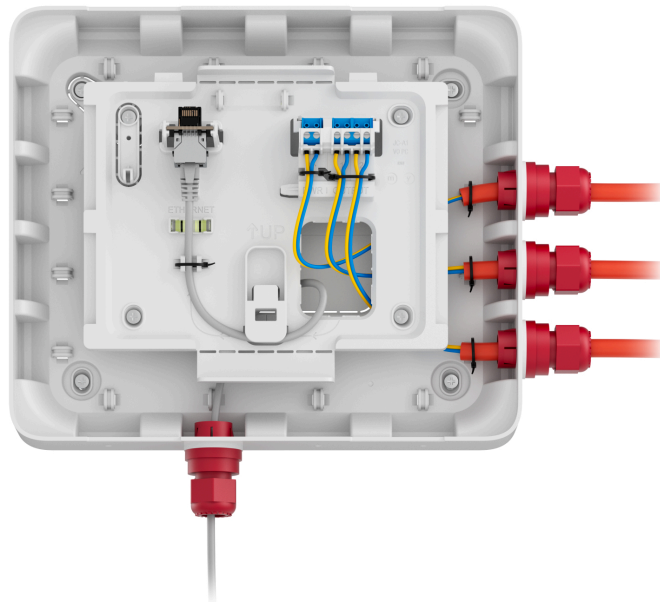
Montage von EN54 Fire Hub Jeweller auf GlandBox



1. Brechen Sie die notwendigen perforierten Teile des CIE-Montagepanels heraus. Führen Sie die Kabel durch sie hindurch.
2. Sichern Sie die SmartBracket-Montageplatte der CIE auf GlandBox mit den mitgelieferten Schrauben und allen Befestigungspunkten. Einer von ihnen befindet sich im perforierten Teil über dem Sabotagekontakt. Dieser Punkt ist entscheidend, um sicherzustellen, dass der Sabotagekontakt des EN54 Fire Hub Jeweller im Falle eines Versuches, das Gerät zu entfernen, aktiviert wird.



3. Schließen Sie die Ethernet-, Strom- und Signalkabel an die CIE-Anschlüsse an. Installieren Sie die SIM-Karten in die entsprechenden Steckplätze.



4. Setzen Sie die eingeschaltete CIE auf die SmartBracket-Montageplatte.

[Erfahren Sie mehr über die Installation von EN54 Fire Hub Jeweller](#)

Wartung

Die GlandBox benötigt keine Wartung.

Technische Daten

Alle technischen Daten

Einhaltung von Normen

Garantie

Die Garantie für die Produkte von Limited Liability Company „Ajax Systems Manufacturing“ gilt für 2 Jahre ab Kaufdatum.

Wenn das Gerät nicht ordnungsgemäß funktioniert, wenden Sie sich bitte zunächst an den technischen Support von Ajax. In den meisten Fällen können technische Probleme aus der Ferne gelöst werden.

Garantieverpflichtungen

Benutzervereinbarung

Technischen Support kontaktieren:

- e-mail
- Telegram

Hergestellt von „AS Manufacturing“ LLC